

Landskabet som integrerende helhed.

- Hvordan kan fremtidens fælles landskabsværdier forvaltes i et produktionslandskab skabt for 200 år siden?



Landskabet som integrerende helhed.

- Hvordan kan fremtidens fælles landskabsværdier forvaltes i et produktionslandskab skabt for 200 år siden?

ER DER BEHOV FOR EN NY LANDBOREFORM?

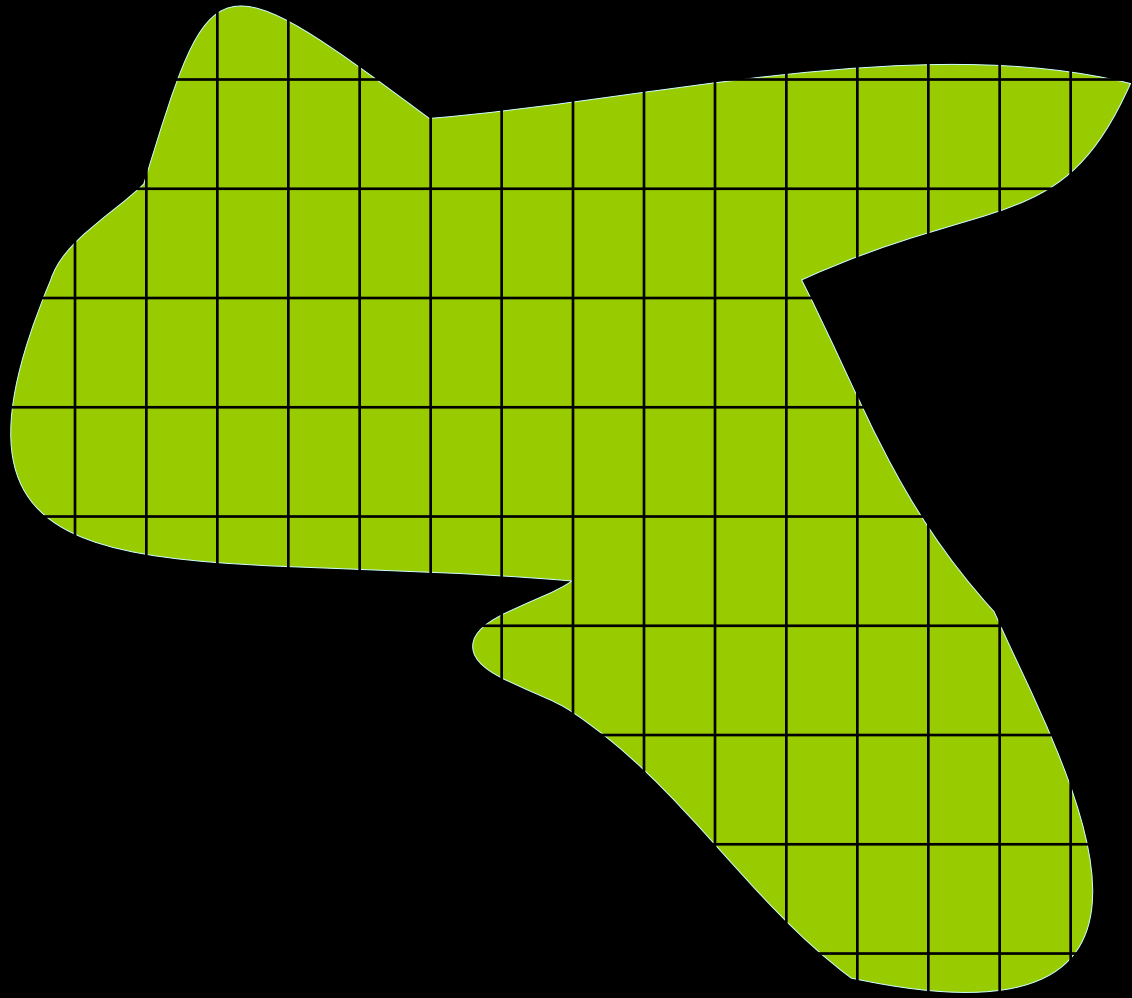
















UPS

Hvad med grundvandet?

Planterne og dyrene?

Oplevelserne?


Adgangen?

Og alt det andet?




Tilbagekøb af rettigheder

- Sprøjtefri zoner
- Naturgenopretning
- Ekspropriation til adgangsveje
- Støtte til ekstensivt landbrug
 - Forhandlinger om stier
 - mmm

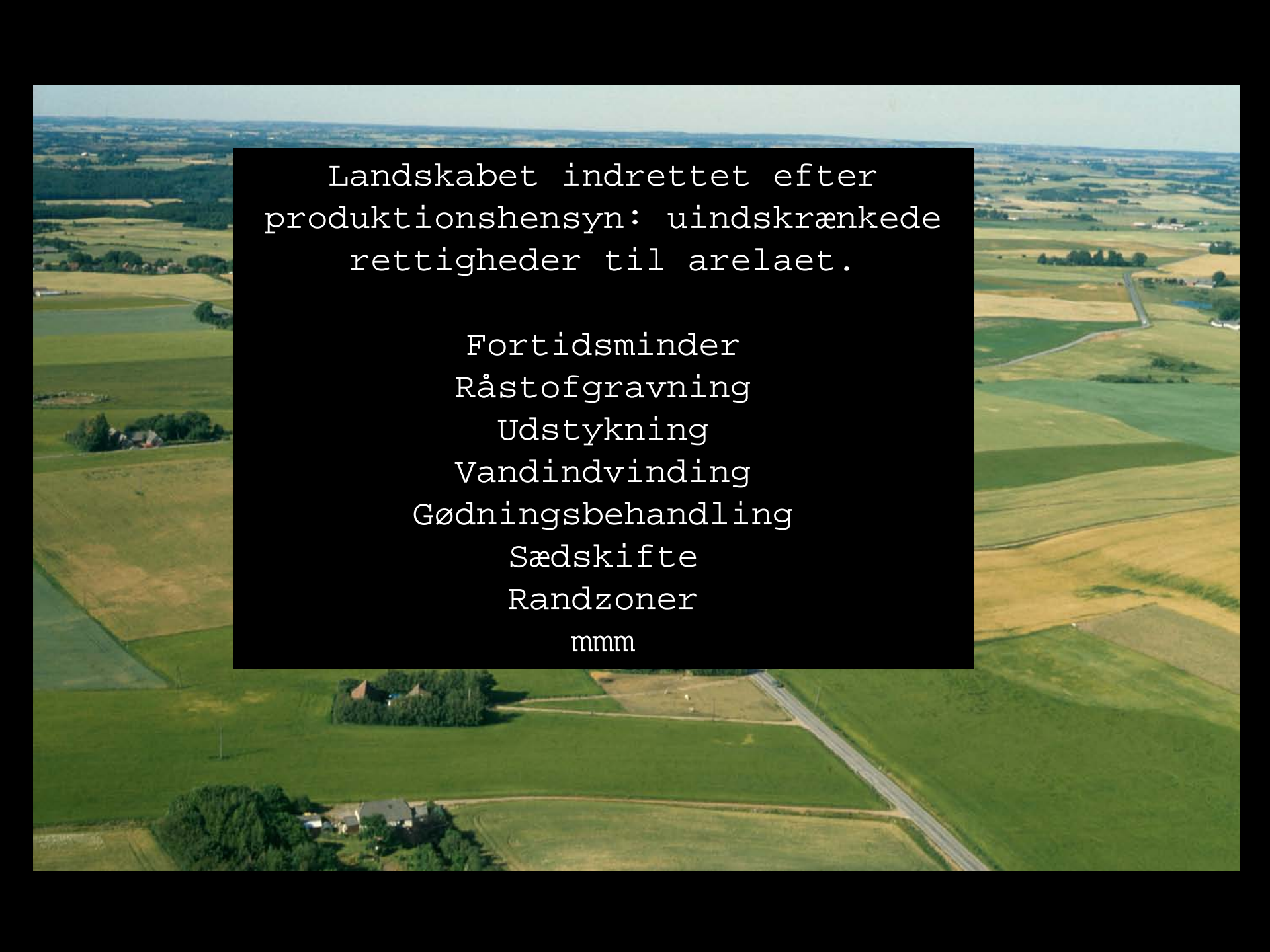
An aerial photograph of a rural landscape. The terrain is a mix of vibrant green and golden-yellow fields, likely representing different stages of crop growth or different types of vegetation. A network of roads, including a prominent two-lane road running diagonally from the bottom right towards the center, and several smaller paths, crisscrosses the area. Scattered throughout the landscape are various buildings, including houses with gabled roofs and larger, more industrial-looking structures. The background shows a vast, flat expanse of land under a clear sky, with distant hills or mountains visible on the horizon.

Landskabet indrettet efter
produktionshensyn: uindskrænkede
rettigheder til arelaet.

An aerial photograph of a rural landscape. The terrain is a mix of vibrant green fields and golden-yellow fields, likely representing different stages of crop growth or different types of land use. A network of roads, including a prominent two-lane road running diagonally from the bottom right towards the center, and several smaller roads, crisscrosses the landscape. Scattered throughout are various buildings, including houses with gabled roofs and larger, more industrial-looking structures. The background shows a vast, flat expanse of land under a clear sky, with distant hills or mountains visible on the horizon.

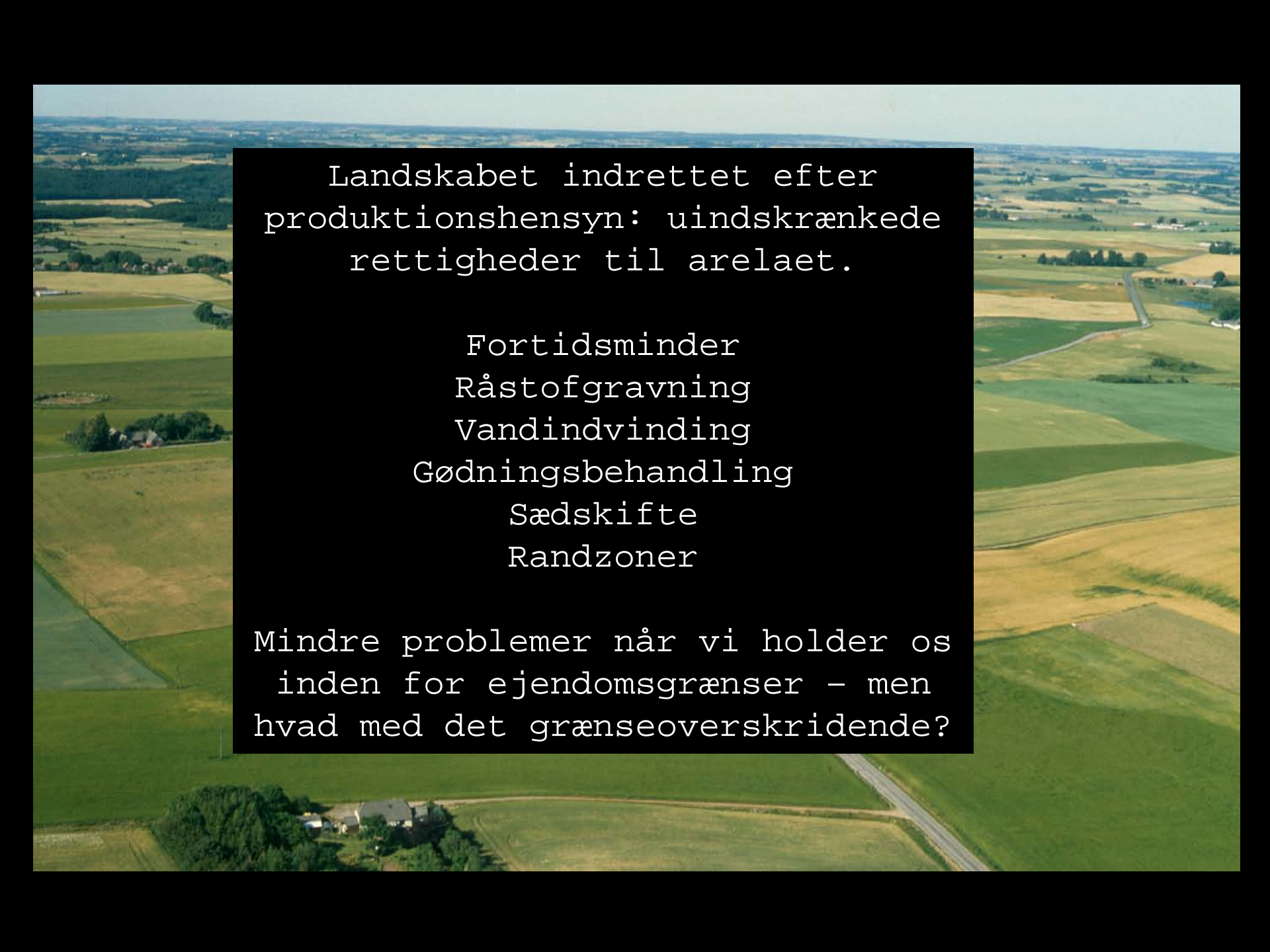
Landskabet indrettet efter
produktionshensyn: uindskrænkede
rettigheder til arelaet.

Problem når vi får andre behov i
landskabet!



Landskabet indrettet efter
produktionshensyn: uindskrænkede
rettigheder til arelaet.

Fortidsminder
Råstofgravning
Udstykning
Vandindvinding
Gødningsbehandling
Sædskifte
Randzoner
mmm



Landskabet indrettet efter
produktionshensyn: uindskrænkede
rettigheder til arelaet.

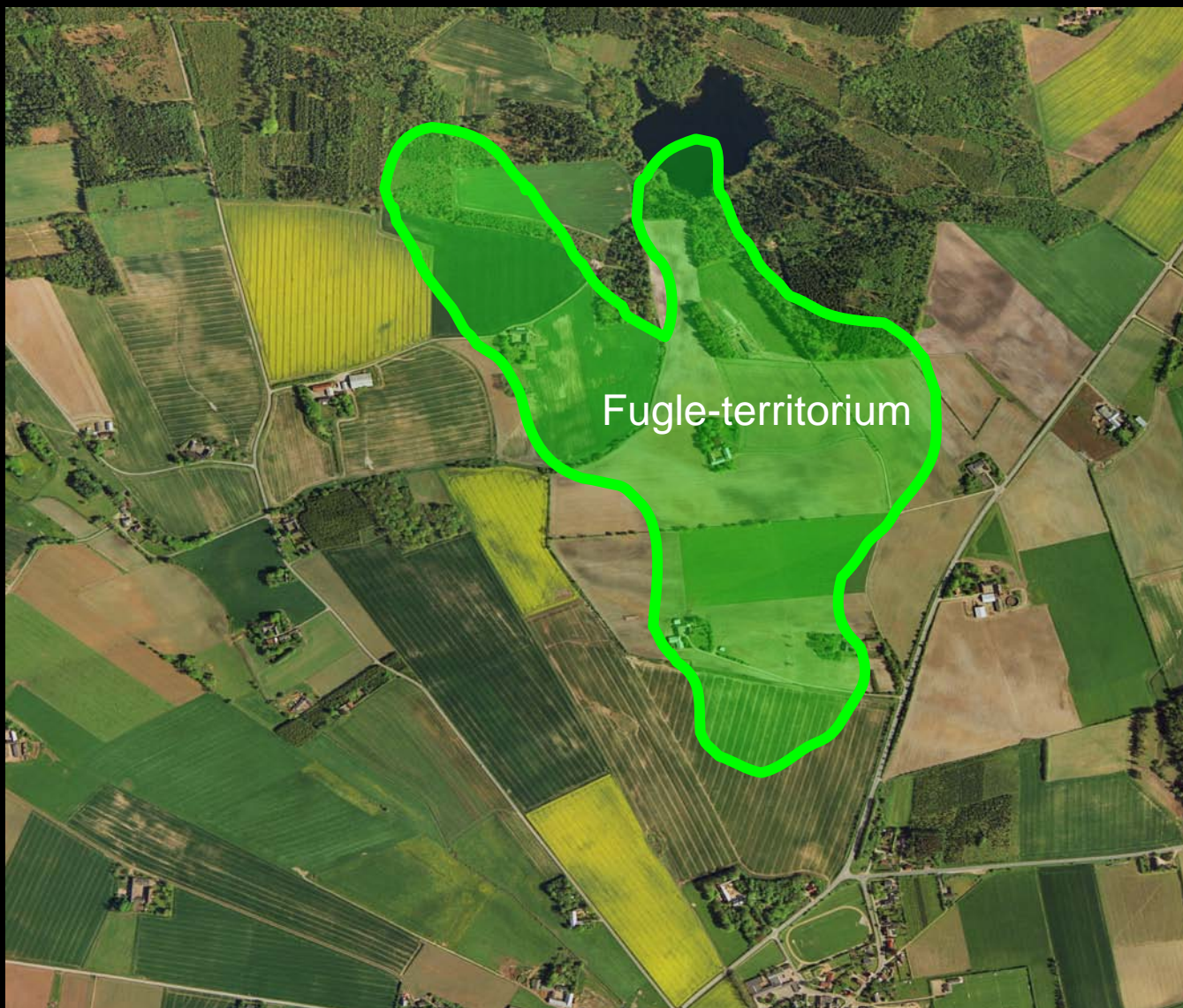
Fortidsminder
Råstofgravning
Vandindvinding
Gødningsbehandling
Sædskifte
Randzoner

Mindre problemer når vi holder os
inden for ejendomsgrænser – men
hvad med det grænseoverskridende?

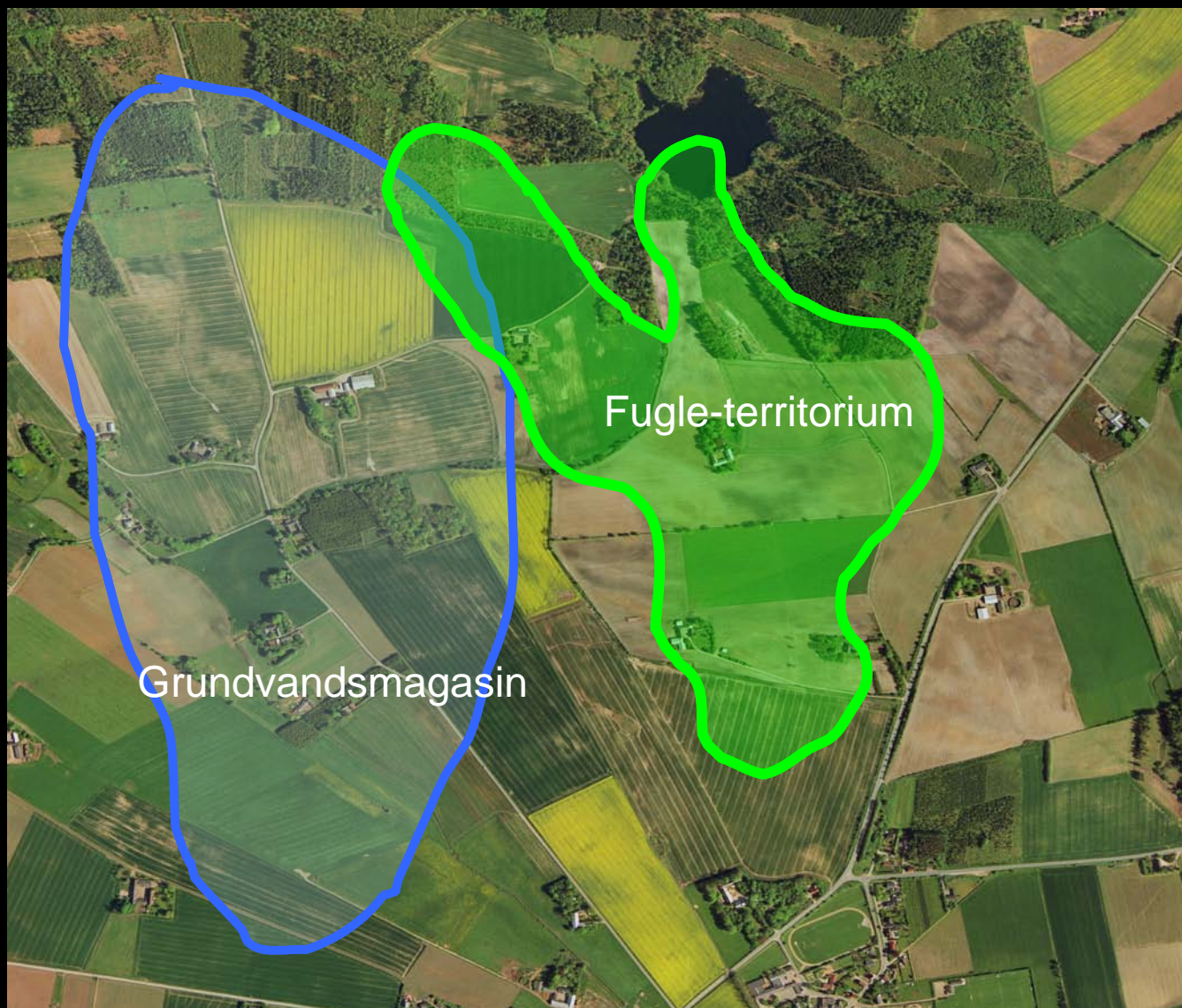
Afgrænsning af funktioner – landbrug



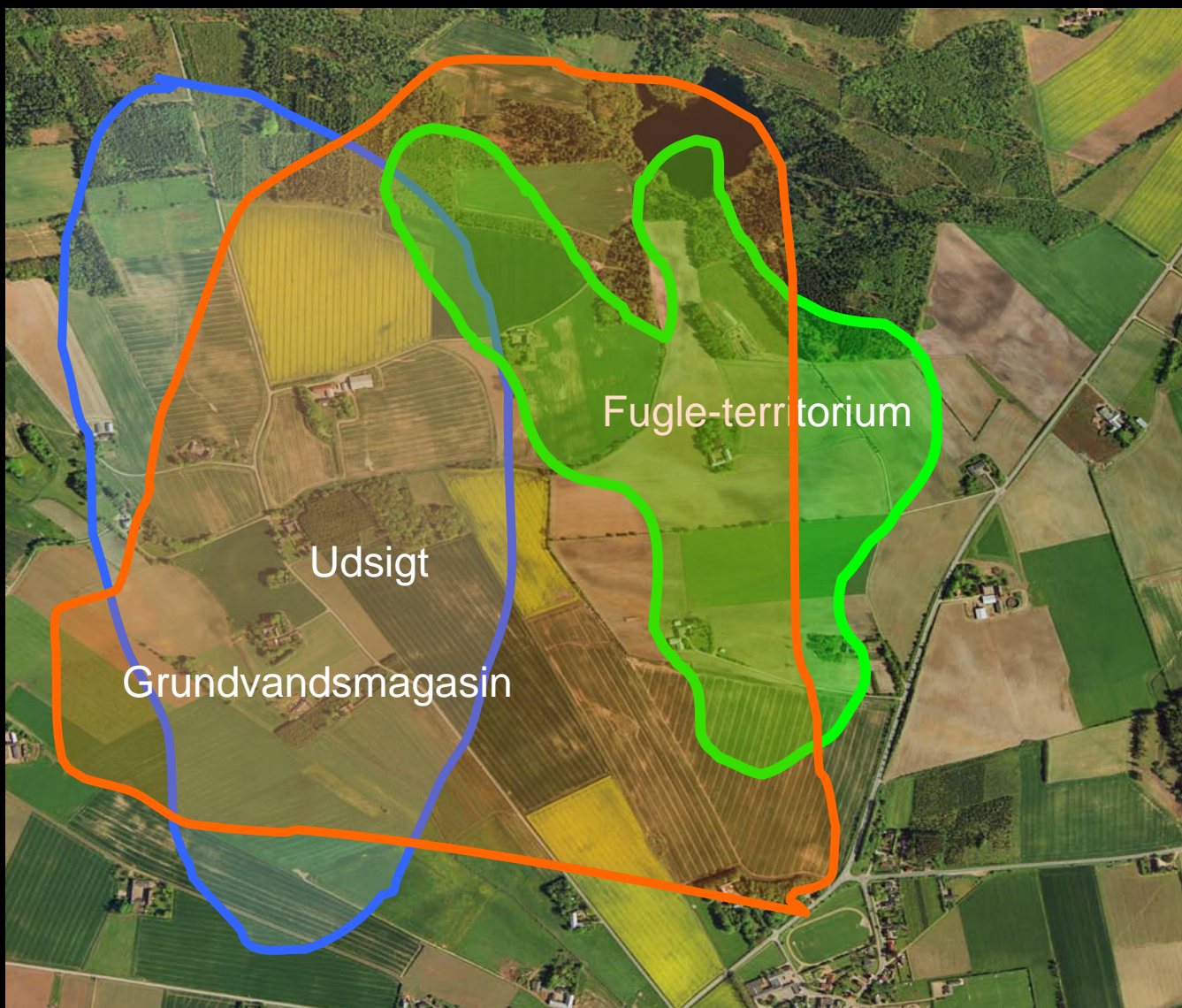
Afgrænsning af funktioner - habitater



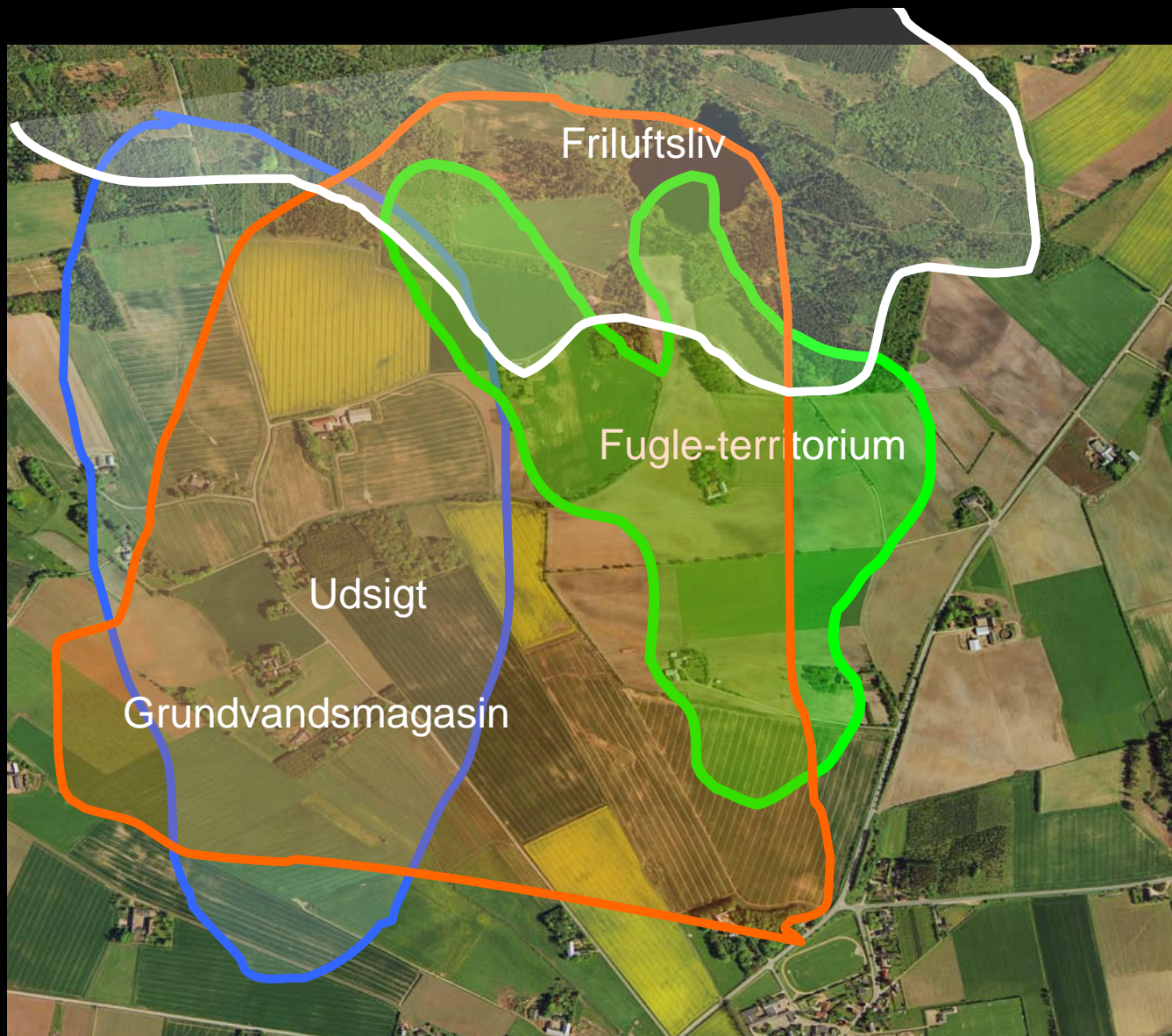
Afgrænsning af funktioner - grundvand



Afgrænsning af funktioner - æstetik



Afgrænsning af funktioner - friluftsliv





Friluftsliv

**Landbrugets matrikulære logik
ikke egnet til varetagelse
af grænseoverskridende
funktioner**

Grundvandsmagasin

Vanskeligt at forvalte fælles goder i privatejede landskaber

Udfordring: Værdier efterspørges på landskabsniveau, men udbydes på ejendomsniveau-

Forvaltningsmodeller for grænseoverskridende funktioner?

Funktionsintegration hindres af modstridende interesser



Landskabet som integrerende helhed.

- Hvordan kan fremtidens fælles landskabsværdier forvaltes i et produktionslandskab skabt for 200 år siden?

ER DER BEHOV FOR EN NY LANDBOREFORM?

JÅ!



Landskabet som integrerende helhed.

- Hvordan kan fremtidens fælles landskabsværdier forvaltes i et produktionslandskab skabt for 200 år siden?

ER DER BEHOV FOR EN NY LANDBOREFORM?

JÅ!

EN REFORM DER HÅNDTERER KONFLIKTEN MELLEM
PRIVATE OG SAMFUNDS- INTERESSER



Landskabet som integrerende helhed.

- Hvordan kan fremtidens fælles landskabsværdier forvaltes i et produktionslandskab skabt for 200 år siden?

ER DER BEHOV FOR EN NY LANDBOREFORM?

JÅ!

EN REFORM DER KAN BRYDE MATRIKLEN SOM FORVALTNINGSUDGANGSPUNKT NÅR DET HANDLER OM NATUR, MILJØ, REKREATION



Landskabet som integrerende helhed.

- Hvordan kan fremtidens fælles landskabsværdier forvaltes i et produktionslandskab skabt for 200 år siden?

ER DER BEHOV FOR EN NY LANDBOREFORM?

JÅ!

EN REFORM DER I UDGANGSPUNKTET VÆGTER ALLE
FUNKTIONER LIGE

