

Det danske landskab. - et resultat af planlægning

Af Esben Munk Sørensen,
Aalborg Universitet



Forskellige syn på landskab

- Min baggrund som landinspektøren:
Hvem må og skal hvad hvor og hvor udvikles ejendomme ?
- Det danske landskabs indhold af kultur og natur afspejler ejendomsudviklingen og den hermed forbundne ejendomsudformning.



De tre landbrugsreformer på vej mod en 4rde.

1. 1800-tallet
2. 1900-tallet
3. Siden 1970 og frem til i dag
4. En ny landbrugsreform ?



Den første landbrugsreform

1781 til slutning af 1800-tallet –
opdyrknings- og opmålingsperioden.

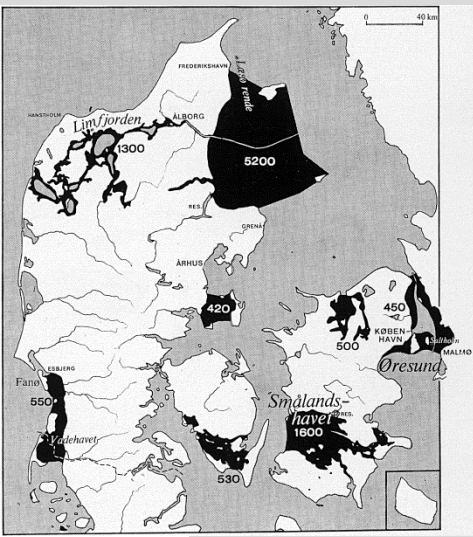
- Udskiftningen på eksisterende dyrkningsjorder
- Udflytningen af landbrugsbygninger.
- Opmåling af heder og overdrev →
opdyrkning → førte til nye ejendomme og
stigning i ejendomsantal.



Den anden landbrugsreform

1899-1960'erne - udstykningstiden.

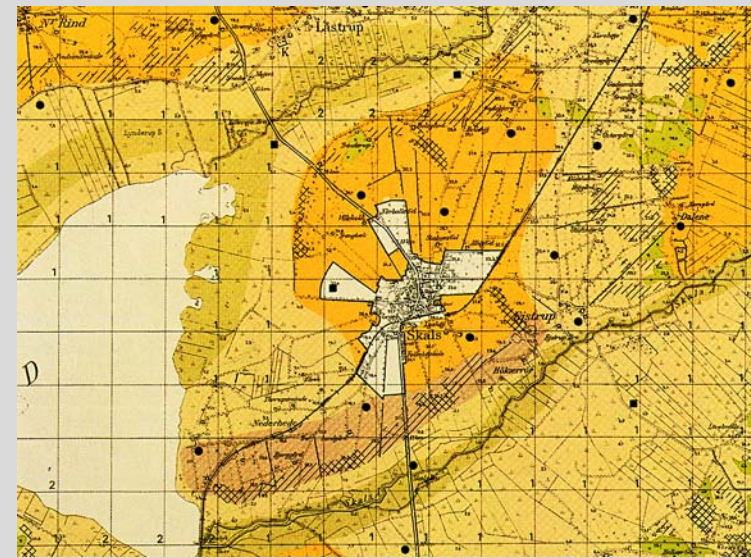
- Stigning i antal landbrugsejendomme 1899-1960 - toppede med 200.000.
- Første husmandslovgivning i 1899.
- Jordpuljer fra jordlovene i 1919, fortsat indvinding og afvanding helt op til efter 2nden verdenskrig.



Den tredje landbrugsreform

fra 1969: Regionplanperiodens ejendomsudvikling.

- Beskyttelsen af den gode landbrugsjord og landskabet - mod urbaniseret byggeri.
- Landzonerne forbeholdt jord- og skovbrugserhvervets "frie" strukturviklingen fra 1969 – undtagelsesbestemmelser for jordbrugserhvervene i anden areallovgivning.



Den tredje landbrugsreform

fra 1969: Regionplanperiodens ejendomsudvikling.

- Støttes af den fysiske planlægning med tilbehør som værner om de gode landbrugsjorder .
- Adskillelse af sammenhæng mellem bygninger og omkring liggende jorder.
- Biotopbærende skel forsvinder ved jordomlægninger og markveje tilsvarende



Den tredje landbrugsreform

fra 1969: Regionplanperiodens ejendomsudvikling.

- Koncentration af ejerskab til jorden
- Større ejendomme og bedrifter.
- Bedrift afløser ejendomsfokus – / 86.
- Løbende lempelse af de jordpolitiske regler i landbrugslovgivningens bestemmelser om afstands- og samdriftsbestemmelser, ejendoms- og bedriftstørrelser, krav til egen drift og ejerskab.



Den tredje landbrugsreform

fra 1969: Regionplanperiodens ejendomsudvikling.

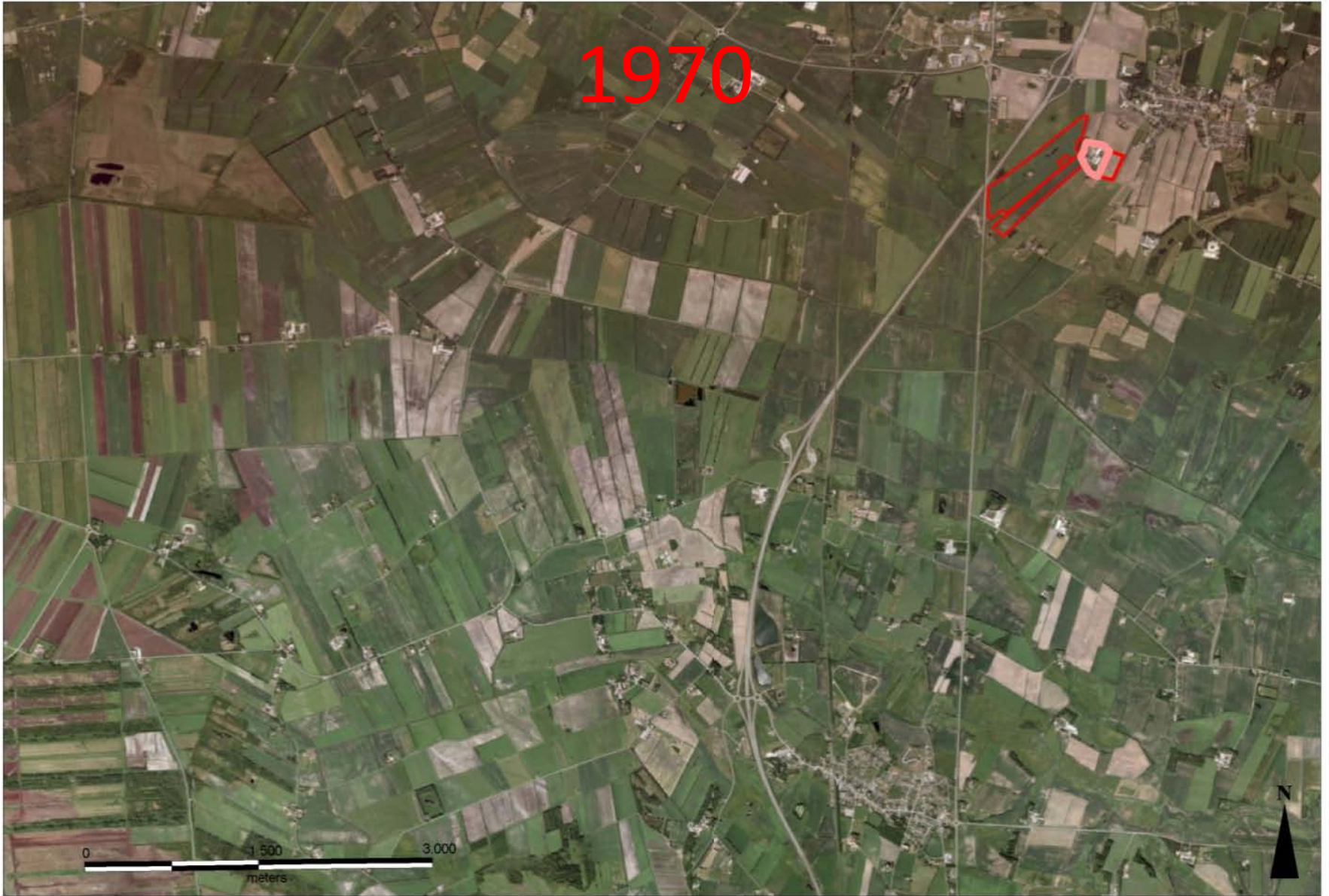
- Ekstensivering af dyrkningsjord til natur / 88: (naturforvaltning, VMP2, Grøn Vækst, skovrejsning).
- Frisættelse af stort antal nedlagte og nedstykkede ejendomme til ekstensiv drift, urbanisereret beboelse og erhverv
- Vellykket planlægning den animalske produktion sted (En fremtidig Landbrugspolitik fra 1977) .



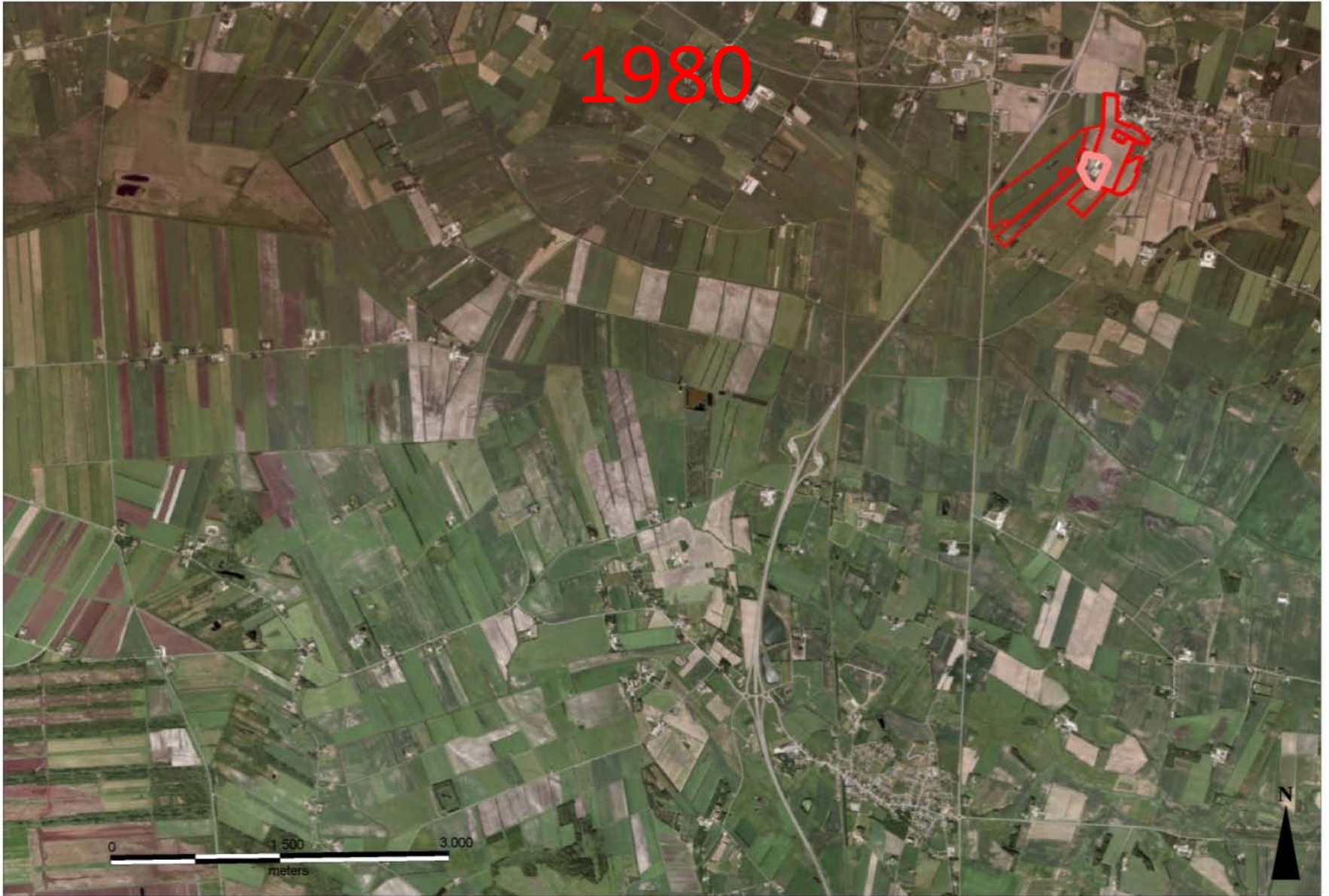
En landbrugsbedrift 1970-2010

Et tilfældigt eksempel på den strukturudvikling, som har været målsat i Regionplanlægningen og dens samspil med jordlovgivningen

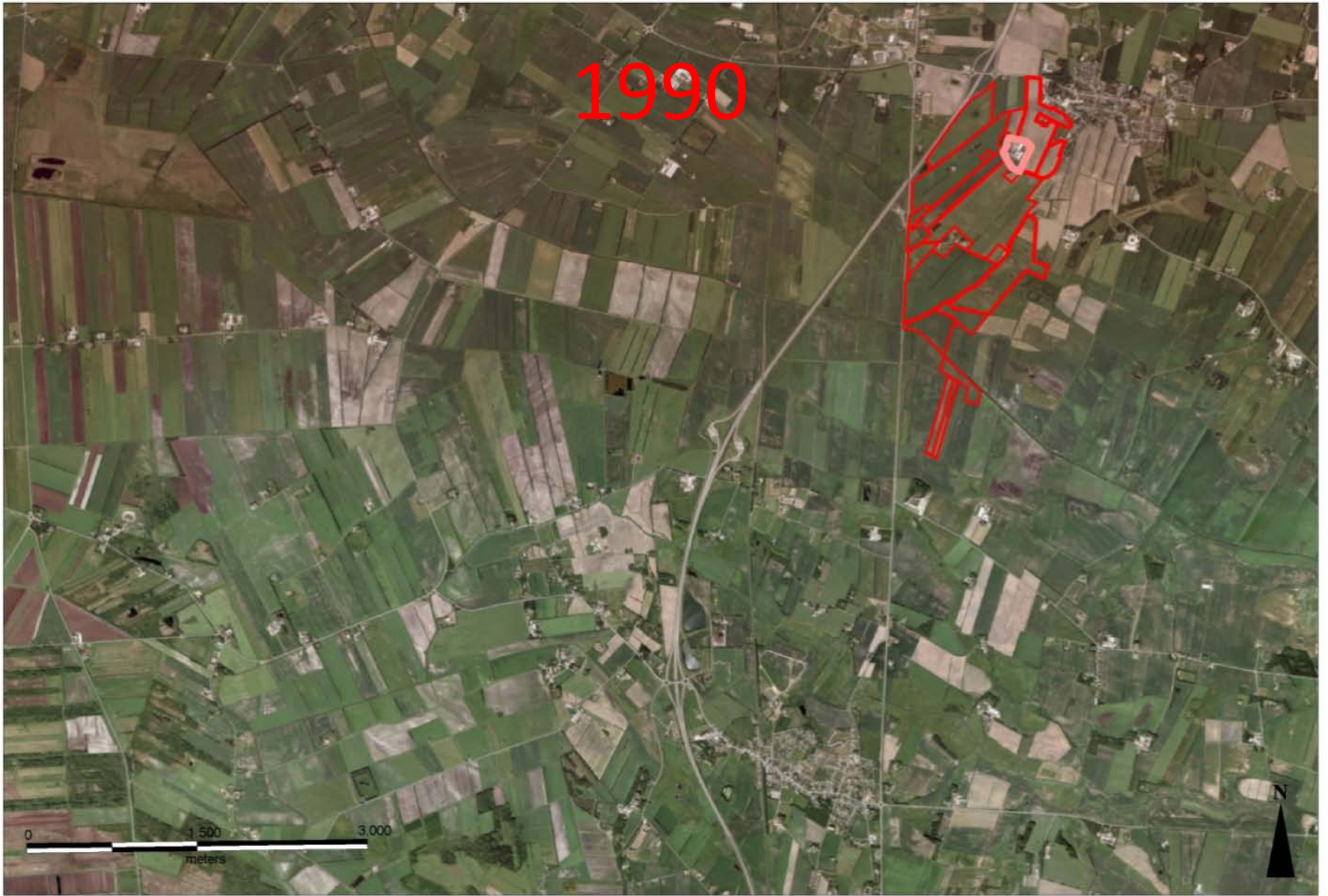
1970



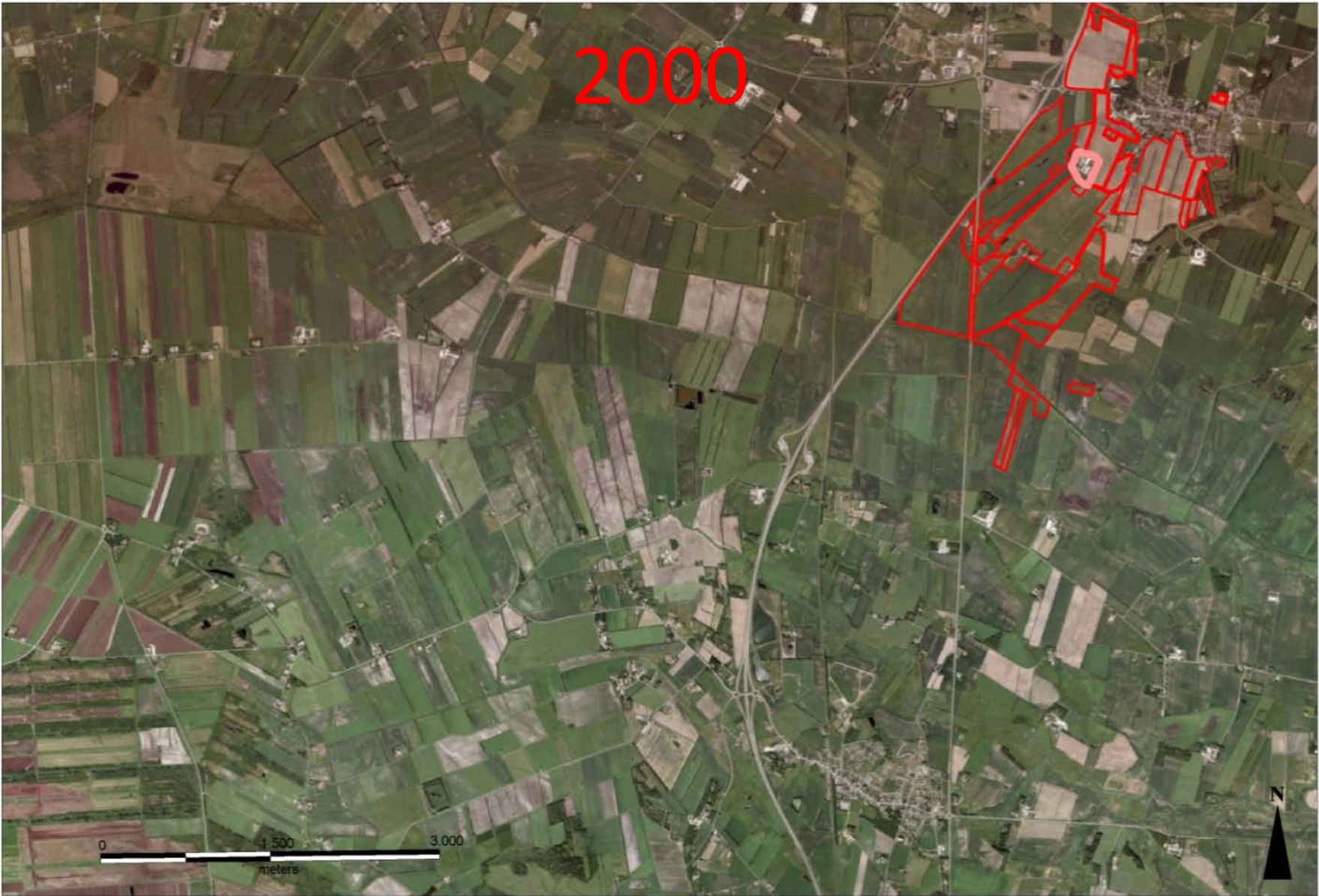
1980



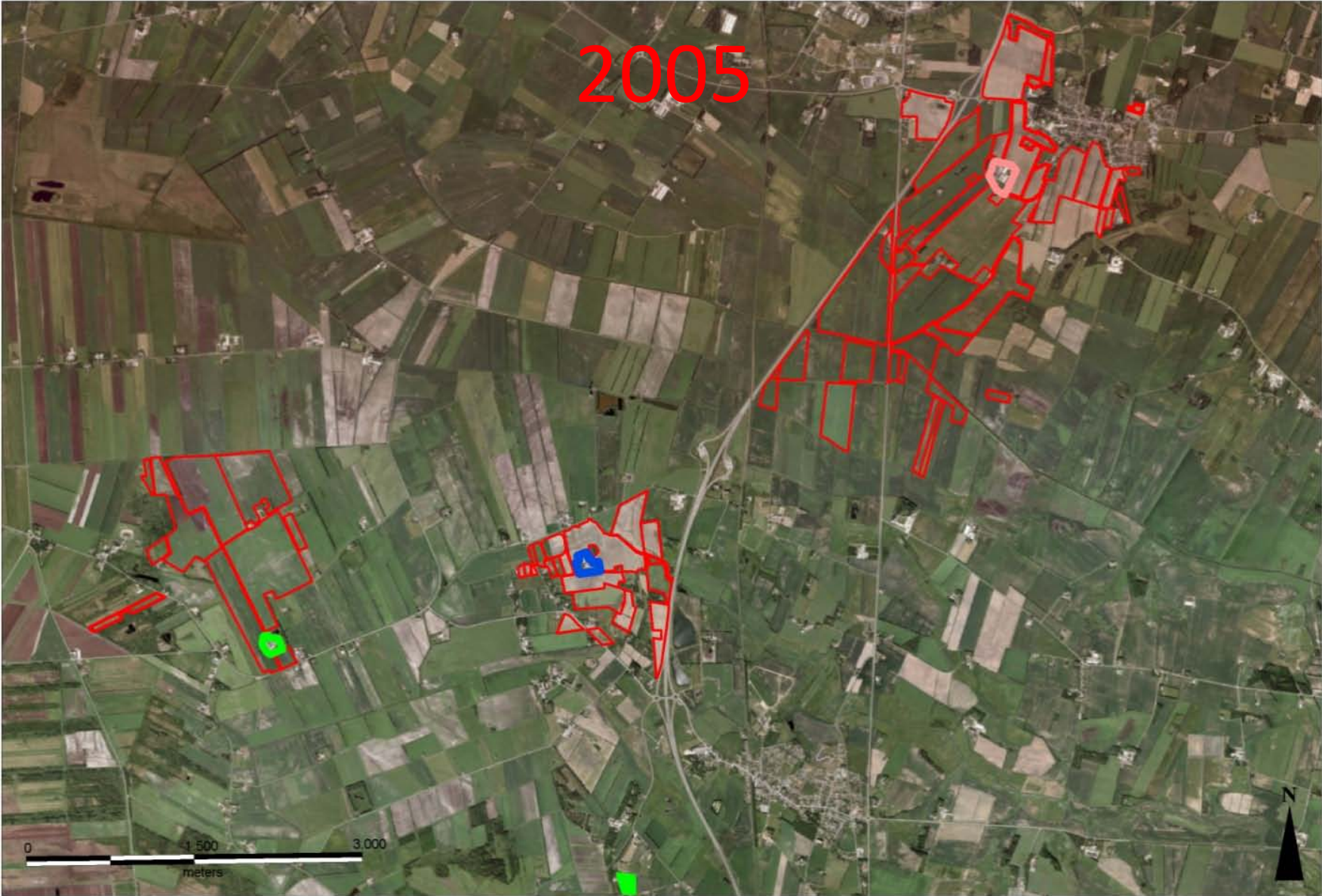
1990



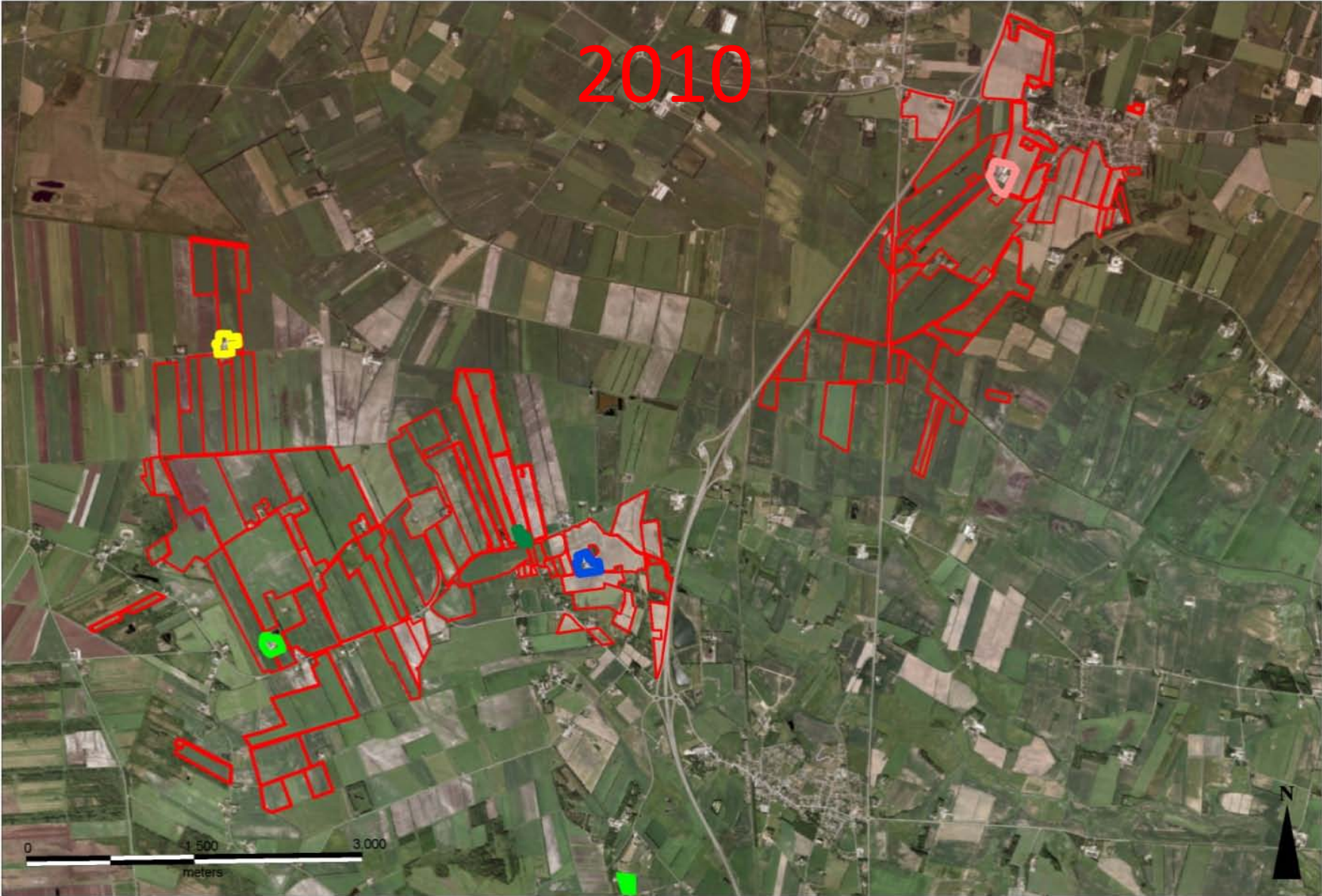
2000



2005



2010



De "frigjorte" bygninger



En fjerde landbrugsreform ?

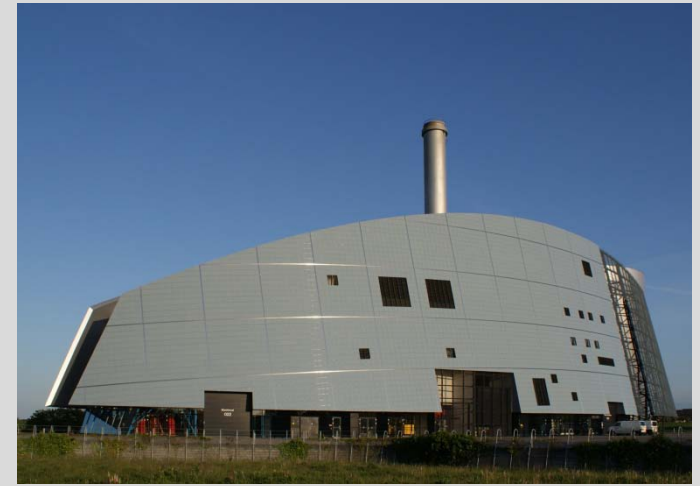
- Fortsat ekstensivering af landbrugsarealer og udtagning
- Biodiversitet i intensive landbrugszoner ?
- Naturzoner for fremme af biodiversitet
- Vandplanernes ekstensivering af landbrugsarealer



Udbygning af industrielt landbrug

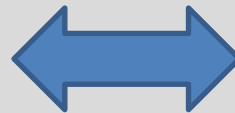
- med tilhørende industriel landbrugstrafik i de offentlige vejsystemer.
- Samspil med energiproduktion, naturgenopretning og miljøforbedring.





Fremtidig kommuneplanlægning (biogas-husdyranlæg)

- Placeringshensyn (produktion-forædling)
- Planlægningsmæssige hensyn
- Transporthensyn



Ekstensivering af landbrug

- Skabelse af mere natur i ådale, ved åbning af rørslagte vandløb.
- Sikring af grundvand
- Biodiversitetsmål på ejendomsniveau – relativt naturpligt på landbrugsejendomme



Afvikling af helårsbeboelse

- Nedlæggelse af landsbyer og landsbylignende bebyggelse
- Fjernelse af forkert beliggende enkeltboliger - ved veje og i intensive "udbringandskaber
- "Tilbageflytning" til større bysamfund,



Identificering af lokalt vækstpotentiale.

- Kortlægge landbrug som har investeret de sidste 5 år i bygningsudvidelser, jord- og ejendomstilkøb og analysere ekspansionsterritorium.
- Analysere udviklingsretninger og fremtidige konfliktflader
- Analysere landbrugstrafik i offentlige vejssystemer og anvise forslag til forbedringer.



Planlægning i øjenhøjde

- Forhandlinger med de berørte.
- Der skal tænkes og handles lokalt og multifunktionelt med respekt for de lokale ejere af erhverv og fast ejendom.
- Der tilbydes erstatningsjord ved nettoafståelse af produktionsjord.
- Diskutere og anvises udviklings- og udflytningsmuligheder – alternativ lokalisering - for heltidserhverv.



Lokale jordbrugsanalyser

- Kan forbedre dokumentation af lokale landbrugsforhold og konsekvenser ved forskellige tiltag til ekstensivering samt miljø og naturtiltag.
- Udvikles til at være realtidsdokumentation og formidling om de erhvervsmæssige interesser og potentialer, der knytter sig til jordbrugs- og skovbrugserhvervet.



Nye landbrugs og boligenheder i landbrugs- og naturzoner ?

- Genåbne udstykningsmulighed for nye typer af bosættelses- og produktionsenheder ?
- Boliger i naturområder og naturzoner?
- Boliger i grundvandsbeskyttelsesområder?

- Kunne skabe ”selvfinansierende” ekstensivering af landbrugsområder?



Et historisk momentum

- Situationen minder om 80'erne: Jordprisfald og manglende fremtidsperspektiver for yngre landmænd.
- Overskud af tillægsjord.
- Brug "jorder" for Finansiell Stabilitet til jordpuljer for udtagning af landbrug jord, erstatningsjord og måske nye ejendomme.



En planlægningsmodel for landbrug:

- 1) Hvordan og hvor man fortsat skal **udbygge** landbrugets produktionskapacitet
- 2) Hvor man skal **miljøtilpasse** den landbrugsmæssige aktivitet.
- 3) Hvor skal den landbrugsmæssige arealanvendelse **ekstensiveres**.
- 4) Hvor skal foretages **udflytning af landbrug** fra sårbare landskaber og eventuelt rejses skov?
- 5) Hvordan og hvor indpasses de politisk begrundede ønsker til **øget bosætning og yderlige erhvervsmæssig lokalisering** i landzonen.
- 6) Hvor ligger de bygninger (bolig-erhverv) der skal **nedrives** for at undgå visuelt forfald eller forkert i forhold til omgivelser.



6 zoner i landzonerne

- 1) **Udbygning** landbrugets produktionskapacitet med høj investeringssikkerhed. Ingen yderlige bosætning
(byggeområder til landbrugets industribygninger og biogasanlæg)
- 2) **Miljøtilpasning** af den landbrugsmæssige aktivitet.
(vandplaner og Natura2000)
- 3) **Ekstensivering** af den landbrugsmæssige arealanvendelse i sårbare landskaber . (vandplaner og Natura2000)
- 4) **Udflytning af intensivt landbrug.**
(Naturområder eller skovrejsning).
- 5) **Udviklingszoner for øget bosætning** eller **yderligere erhvervsmæssig lokalisering** i landzoneområder.
(Udstykning mhp. lokalisering af boliger og erhverv)
- 6) **Afviklingszoner for beboelse.**
Forbud mod nybyggeri, afvikling af helårsbeboelse, lukning af byer.

Opgave for kommuneplanlægningen frem til 2013 og efter – og måske de næste runder af kommuneplanlægningen



Grøn vækst er en

-en samfundsmæssig indsats i det åbne land som med kortlægning, udvikling og forvaltning af de faste ejendomme og som laver om på ejendomsstruktur og de hertil stedfæstede rettigheder.
- Jorder skal lægges om til større ejendomme og bedrifter, landbrugsjord skal ekstensiveres, vandstande skal hæves og geografisk varierende rettigheder til gødskning og sprøjtning
- Og den videre implementering kan måske kaldes en ny landbrugsreform – efter den kommende landbrug- og naturkommision.



Landskabsdynamik knytter sig til ejendomsændringer i det agrare landskab

